



Démarche Environnementale

NOUVEAU CHU RENNES

Une **politique volontariste** depuis 2012

Les économies d'énergie

Services Exploitation Maintenance, achats,
commission DD, informatique

Economies d'énergie



Une baisse des consommations d'énergie

- ↘ - 5,30 % d'électricité
- ↘ - 18 % chauffage urbain
- ↘ - 24 % énergie thermique totale

- Diagnostic énergétique, 400 actions d'optimisation
- Régulation thermique en fonction du besoin
- Optimisation des centrales de traitement d'air
- Remplacement d'équipements énergivores ...
- Actions individuelles, extinction des lumières, des ordinateurs...

Les économies d'eau, le contrôle des effluents

Services Exploitation Maintenance, achats, commission DD, laboratoires, blanchisserie, stérilisation , cuisines, hygiène

Une baisse des consommations d'eau

↘ - 11% d'eau consommée

↘ - 27 % d'eau à la blanchisserie

Economies d'eau



- Audit de l'état des canalisations et recherche de fuites
- Comptage et suivi des consommations
- Remplacement et suppression des équipements consommateurs
- Suppression des points d'eau peu utilisés
- Sensibilisation sur les économies d'eau
- Recherche des polluants dans les effluents

L'amélioration du tri des déchets

Logistique, Services de soin, blocs opératoires, services intérieurs, commission Développement Durable, UCP, commission déchets, service d'hygiène, ambassadeurs Développement Durable

Une optimisation des déchets d'activités

- **20%** de DASRI sur les six dernières années
- **100 tonnes** de papier recyclés/an
- **230 tonnes** de cartons recyclés/an

Tri des déchets

Les
P'tits
Doudous
www.lesptitsdoudous.org



Guide de
l'hygiène



- Mise en place du tri des papiers en 2008
- Récupération des déchets métalliques dans les blocs opératoires par les p'tits doudous
- Autopsie des poubelles dans les blocs opératoires
- Tri des cartonnettes
- Expérimentation DASRI dans les blocs opératoires
- Nouveau Guide de tri présenté en CME en 2019

Le Plan de Déplacement Entreprise (PDE)

Direction des ressources humaines,
commission Développement Durable, travaux,
communication, ambassadeurs
Développement Durable

Une politique volontariste

- Objectif **-10 %** de voitures solo et développement du covoiturage
- 784 places de stationnements vélo créées
- 1010 remboursements abonnements transport en commun / mois en 2019

Promotion des mobilités actives



- Enquête mobilité réalisée en 2013
- Labélisation « Déplacements durables » par Rennes Métropole en 2017
- Tarifs préférentiels sur abonnement STAR mensuel (économie de 5€ par mois)
- Animations semaine de la mobilité
- Participation active du CHU au défi mobil'acteurs
- Adhésion à l'association éhop pour promouvoir le covoiturage, via la plateforme Ouest Go

Un **projet de reconstruction** pour 2029

Les enjeux du projet de modernisation



Un hôpital de recours et de référence en harmonie avec le territoire



Organisation du parcours patient et regroupement des activités par nature de prise en charge



Modernisation intégrale des modes d'approvisionnement logistique



Une refonte complète de la structuration urbaine et de l'accessibilité



Le développement des liens de proximité avec la ville et les partenaires scientifiques



Le développement d'une démarche environnementale

Développement social et économique



Economie circulaire

Développement des filières locales



Ancrage territoriale

Développement du Groupement Hospitalier de Territoire



Politique sociale

Heures d'insertion dans le cadre des travaux



Attractivité médicale

Amélioration des conditions de travail pour le personnel



Campus hospitalo-universitaire

Un développement en lien avec la politique territoriale



Préservation de la biodiversité



Revalorisation du potentiel paysager et végétal

Création d'espaces végétalisés supplémentaires



Protection de la faune nocturne

Préservation des arbres à cavité pour les chiroptères



Protection des espèces protégés

Interdiction de démolir en phase de nidification



Protection des zones humides

Interdiction de construire



Préservation des arbres d'intérêt écologique

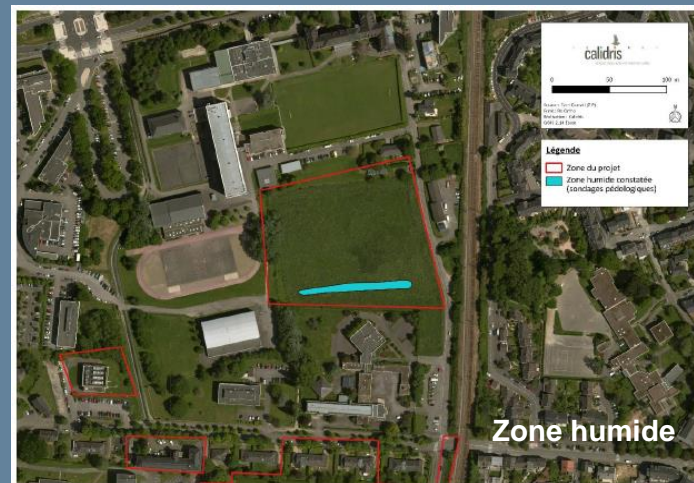
Elaboration d'un plan de replantation des arbres



Qualité de l'air

Choix d'essences végétales locales limitant les allergènes

Mois	J	F	M	A	M	J	J	A	S	O	N	D
Démolition	Green	Green	Green	Orange	Red	Red	Red	Red	Orange	Green	Green	Green
Abatage	Red	Red	White	White	Red	Red	Red	White	White	White	Red	Red



Zone humide

Paysage et patrimoine



Le projet urbain, un repère dans l'espace

Intégration des bâtiments pour plus de lisibilité



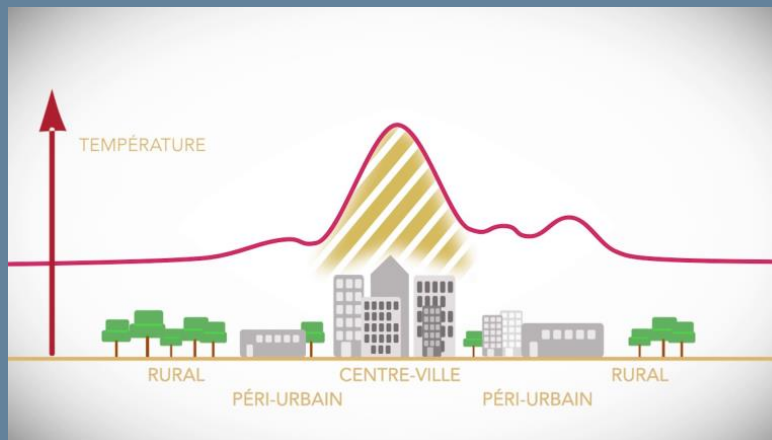
Construction bois

Développement de modes constructifs alternatifs



Ilot de Chaleur Urbain

Travail sur les matériaux urbains et la végétalisation



Gestion de l'eau



Contrôle de la qualité de l'eau potable sur les réseaux

Contrôle en laboratoire de la qualité de l'eau potable



Redistribution et renouvellement des infrastructures techniques

Transformation du réseau unitaire en réseau séparatif



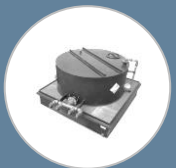
Promouvoir une gestion économe de l'eau potable

Mise en place de dispositifs hydro-économiques



Gestion des eaux pluviales

Gain de perméabilité sur le site



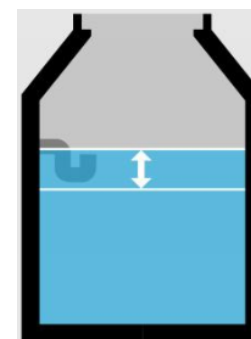
Maîtrise des rejets d'effluents par des prétraitements adaptés

Stations d'auto-surveillance aux 3 points de rejet du site



Maîtrise des rejets d'eaux médicamenteuses

Absence de contexte réglementaire



Récupération
d'eaux pluviales



Infiltration



Arrosage



Nettoyage

Gestion de l'énergie



Economies d'énergie

Politique interne auprès des usagers



Approche bioclimatique

Limiter le phénomène d'îlot de chaleur urbain



Maîtrise et optimisation des consommations

Préparation à la future réglementation thermique



Réseau de chaleur urbain

Fiabilité et sécurisation du réseau



Bilan carbone

Travail sur les matériaux biosourcés

Gestion des déchets



Tri sélectif des déchets

Réduire les déchets à la source



Bonnes pratiques au quotidien

Création d'un réseau d'ambassadeurs



Transformer les déchets en produits valorisables

Objectif de 70% de valorisation des déchets de chantier



Traçabilité des déchets produits en chantier

Bordereau de Suivi de Déchets (CERFA °12571)



Démolition des bâtiments

Diagnostic portant sur les déchets issus de la démolition

En 2012, les activités du bâtiment ont généré 246 millions de tonnes de déchets, soit près de $\frac{3}{4}$ **des déchets** produits en France.

Réduire les déchets à la source ! Ne parlons plus de déchets mais de matière valorisable.

Source : Ministère de la Transition écologique et solidaire (mars 2019)

Risques naturels et technologiques



Présence d'une nappe phréatique

Limiter la constructibilité en infrastructure des bâtiments



Présence de Radon

Ventilation efficace et mesures de l'étanchéité



Risque sismique

Prise en compte dans les dispositions constructives



Risque électromagnétique

Protection des équipements médicaux sensibles



Risque amiante

Mise en place des mesures de protection des travailleurs



Installations Classées pour la Protection de l'Environnement

Transformation des installations soumises à autorisation

Transport, mobilité et accessibilité



Accessibilité aux usagers

Aménagements urbains, parking et signalétique de site



Modes doux

Dissociation des flux urbains et stationnement sécurisé



Transport en commun

Développement d'une navette autonome électrique



Covoiturage

Plateforme accessible via l'intranet de l'établissement



Véhicules électriques

Aménagement de bornes de recharge sur les parkings



Confort acoustique des espaces

Travail sur des matériaux d'absorption innovants



Gestion de chantier



Mise en place d'une **Charte Chantier Vert**

Un responsable environnement pour les opérations



Gestion de la logistique et des flux de chantier

Organiser et protéger les circuits en site occupé



Communication vis-à-vis des usagers

Partager l'information au travers d'une plateforme dédiée



Démolition de bâtiments existants

Requalifier les ambiances paysagères des espaces



Abattage d'arbres

Protection de l'habitat naturel

CHARTE CHANTIER VERT



- ✿ Cadre de vie et santé au travail
- ✿ Préservation de la biodiversité
- ✿ Amélioration du site en chantier
- ✿ Alimentation durable
- ✿ Gestion des ressources
- ✿ Bilan carbone
- ✿ Gestion des déchets
- ✿ Gestion du risque pollution
- ✿ Gestion du bruit
- ✿ Gestion des poussières et salissures
- ✿ Gestion du trafic et du stationnement
- ✿ Gestion des pollutions visuelles
- ✿ Gestion des terres
- ✿ Gestion de la qualité de l'air
- ✿ Communication